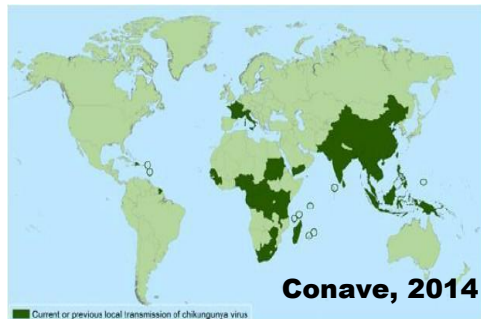


## ¿Sabías que?

**“Chikungunya” es una voz del idioma Kimakonde que significa “doblarse”, en alusión al aspecto encorvado de los pacientes debido a los dolores articulares.**

**Estos son algunos de los países que en 2014 ya presentaban casos del virus.**



**Debemos estar alertas ante la presencia de casos nuevos en el país. Se tiene reporte de su aparición en los siguientes estados.**



### DIRECTORIO

**Mtro. Itzcóatl Tonatiuh Bravo Padilla**  
Rector General de la Universidad de Guadalajara

**Dr. Jaime F. Andrade Villanueva**  
Rector del CUCS

**Dra. Saralyn López y Taylor**  
Secretario Administrativo del CUCS

**Dr. Rogelio Zambrano**  
Secretario Académico del CUCS

**Dr. Eduardo Gómez Sánchez**  
Director de Disciplinas Básicas

**Dr. Ana Esther Mercado Gonzales**  
Director de la División de Disciplinas Clínicas

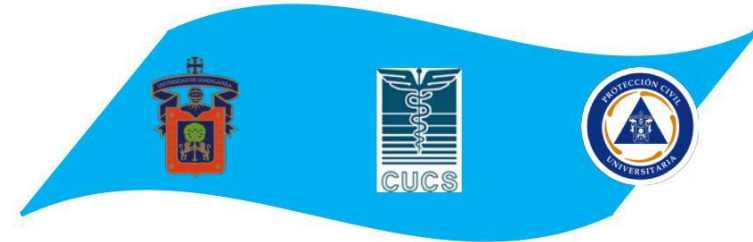
**Dr. Alfredo de Jesús Celis de la Rosas**  
Director de Disciplinas para el Desarrollo, Promoción y Preservación de la Salud

**Lic. José Martín Mercado Ramírez**  
Coordinador de Servicios Generales

**Mtra. Laura A. Estrada Valencia**  
Jefe de la Unidad Interna de Protección Civil del C.U.C.S.

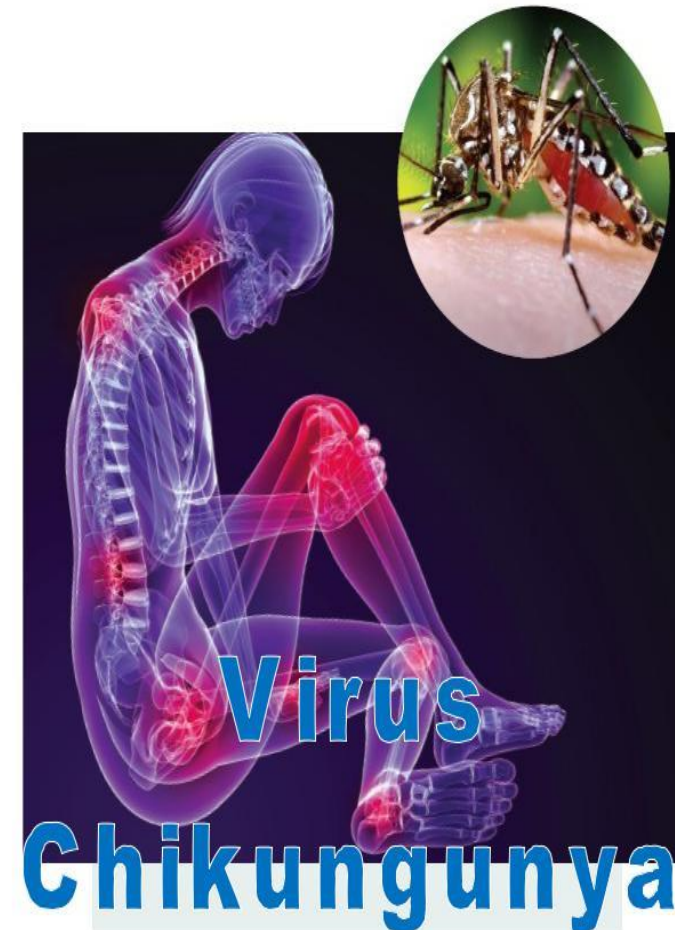
**Dr. Abel Madrigal Arias**  
Coordinador de Brigadas

**Elba Patricia Cantero Venegas**  
Coordinadora de la Unidad Interna del DECIA



## Universidad de Guadalajara

**Centro Universitario de Ciencias de la Salud  
Unidad Interna de Protección Civil del CUCS**



## ¿Qué es el virus del Chikungunya?

Es una enfermedad vírica transmitida al ser humano por mosquitos infectados generalmente los

*Aedes aegypti* y *Aedes albopictus* (OMS, 2015).



*Aedes aegypti*

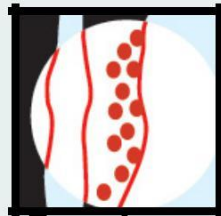


*Aedes albopictus*

Se reporto por primera vez al sur de Tanzania en el año de 1952.

Se trata de un virus ARN del género *Alfa virus*, familia *Togaviridae*.

## ¿Cómo detectarlo?



Erupciones cutáneas



Dolores articulares



Aparición súbita de



Dolores musculares



Dolores de



cabeza Náuseas Cansancio

La enfermedad suele aparecer entre **4 y 8 días** después de la picadura de un mosquito infectado, aunque el intervalo puede oscilar entre **2 y 12 días**.

## ¿Cómo prevenirlo?

- Retirar de su propiedad recipientes que puedan acumular agua incluyendo:



Botellas Latas

Llantas

Equipo de jardinería

- Modificar otros recipientes para evitar que se críen mosquitos mediante la limpieza de:



Tazones de

mascotas



Jaulas

- o al tapar contenedores de agua con una malla.

- Organizar un programa de vigilancia en su vecindario y patrocinar días de limpieza de recipientes.

Colegio Militarizado Moderni Alarid (S.F.)